



113-2實習學生

系統操作說明會

演講者：莊宛蓁專員、洪瑜鎂專員

目錄



1

帳號註冊

2

實習履歷

3

實習任務
繳交

4

成績評語
查詢

帳號註冊



step1

實習生登入



step2

申請在職網帳號



step3

填寫相關資料



step4

註冊成功



實習履歷

上傳
大頭照



姓名：林如意 (女, 出生日期：1992/08/28)
畢(結)業學校：國立彰化師範大學 (學號：9911010)
EMAIL：lele12347@gmail.com
聯絡電話：04-7232105#1159

聯絡資料

學歷/專長

經歷

自傳

*通訊地址

500001

進德路1號

*手機號碼

0912-345678

*緊急聯絡人

父

林承文

04-7232105

返回

送出

實習任務繳交



成績評語查詢

教學演示



指導教師
教學輔導教師
第三方教師

評量教師?

各方教師評語

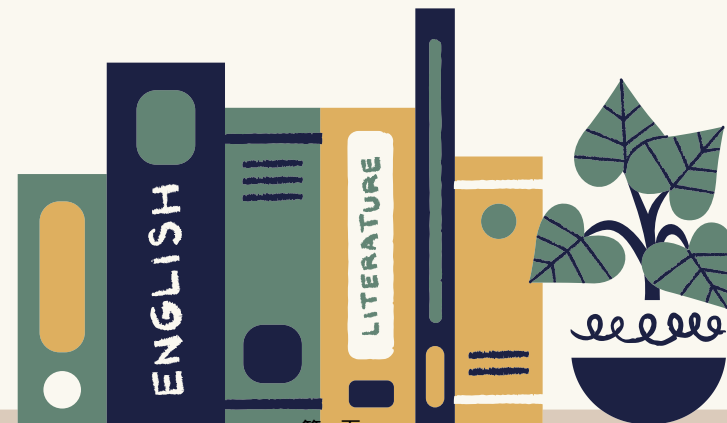
實習檔案



指導教師
輔導教師(教學、導師
(級務)、行政))

評量教師?

各方教師評語



整體表現



共同討論
指導教師登錄

評量教師?

實習總成績

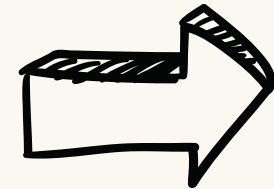
申請教學活動

依據實習辦法第23條規定

申請流程

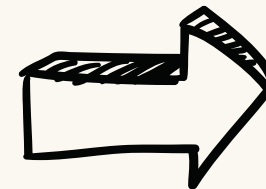
1

學生線上申請



2

實習機構確認



3

師培大學建檔

BOOK
REPORT

全國教育實習資訊平臺

實習學生操作說明 常見問題Q&A

全國教育實習資訊平臺 工作小組

04-7232105#1155洪瑜鎂專員、#1159莊宛蓁專員

問題反應或建議：eii@cc2.ncue.edu.tw

申請帳號問題

▶ Q1、無法註冊帳號該怎麼辦？

▶ A1：(1)請先確認您的錯誤訊息為何。

- 若有「資料庫尚未有您的資料」或「您輸入的資料與資料庫的資料不吻合」等等的錯誤訊息，請先與您的師培大學承辦人員確認是否有上傳您的資料，以及資料是否一致。
- 若為上述兩種狀況，待師培大學承辦人員上傳及修正資料後，您可在隔天重新註冊，應可以正常註冊成功。

(2)若非上述狀況，請直接與全國教育實習資訊平臺管理者聯繫，我們將協助處理您的問題。

▶ Q2、本身有全國教師在職進修網的帳號，還需要再註冊一次嗎？

▶ A2：不用嘍！請您直接使用原本的帳號密碼登入即可。

請至「全國教育實習資訊平臺」點選「實習生登入」，輸入全國教師在職進修網的帳號及密碼，點選身分認證即可登入成功。

帳號登入問題

▶ Q3、忘記平臺密碼該怎麼辦？該如何變更密碼？

▶ A3：(1)至「全國教師在職進修資訊網」點選「忘記密碼」字樣。

(2)輸入「帳號類別」、「身分證字號」寄出後，系統會寄送密碼啟動信件至您當初設定之信箱。

(3)寄信後，稍待5分鐘，收到新密碼啟動信件，點選連結，索取新密碼。

(4)系統自動產生新密碼，使用新密碼登入。

(5)點選「變更登入密碼」重新設定密碼(注意英文大小寫)，即可完成。

▶ Q4、如何登入全國教育實習資訊平臺？

▶ A4：(1)請至「全國教育實習資訊平臺」點選「實習生登入」。

(2)輸入全國教師在職進修網的帳號及密碼，點選身分認證即可登入成功。

▶ Q5、基本資料或姓名打錯該怎麼辦？

▶ A5：請直接與全國教育實習資訊平臺管理者聯繫，我們將協助處理您的問題。

實習任務填寫問題

▶ Q1、作業檔案上傳有沒有什麼限制？

▶ A1：學生作業分為兩種，一為師培大學統一出的作業「教育實習成績評定任務」，二為師培大學或老師額外出的作業「額外作業繳交」，其繳交的注意事項如下：

	實習任務繳交	實習成長紀錄/額外作業繳交
繳交期間	超過期限，不能再繳交作業	超過期限，仍可繳交，但會出現「 遲交 」字樣
繳交作業	出現「*」為必填項目	老師有出作業才須繳交
繳交方式	1. 皆可以「 單元格 」及「 附件上傳 」方式繳交 注意： ✓ 附件上傳2個以上檔案，須用新增檔案方式。 ✓ 字數(10000字)及檔案大小(30M)限制問題。 ✓ 存檔檔案注意特殊字元：【!*'();: @ & = + \$, / ? # [] \ . < > " 】。 2. 下載專區有任務範例可供參考(word /odf檔)	

▶ Q2、繳交「實習任務作業」時可以只上傳附件嗎？

▶ A2：可以的！記得要貼心一點在文字框裡面提醒老師們查看附件唷。

實習指導/輔導老師問題

- ▶ Q1、我實習機構的輔導老師需要自己去申請帳號嗎？
- ▶ A1：(1)老師不用自己去註冊帳號唷！帳號是由實習機構承辦人員建立的，**帳號即是老師的信箱**。
(2)請老師直接至信箱接收帳號密碼通知信就可以囉。
- ▶ Q2、我的指導/輔導老師忘記平臺的密碼該怎麼辦？
- ▶ A2：(1)請至「全國教育實習資訊平臺」點選「會員登入」，再點選「忘記帳號密碼？」。
(2)輸入老師的信箱，點選「送出」，系統就會將帳號密碼mail至老師的信箱囉！
- ▶ Q3、老師一直沒收到平臺的帳號密碼該怎麼辦？
- ▶ A3：(1)請先確認收件匣跟垃圾信件是否都沒有帳號密碼通知信(平臺的信蠻容易跑到垃圾信件的)。
(2)並同時確認老師的信箱是可以正常收發信的。
(3)利用忘記帳號密碼功能讓系統再寄一次帳號密碼通知信給老師。
(4)如果還是沒有收到的話，請直接與全國教育實習資訊平臺管理者聯繫，我們將協助處理。

實習指導/輔導老師問題

- ▶ Q4、我的指導/輔導老師不會使用平臺該怎麼幫他？
- ▶ A4：首頁的「下載專區」有各身分端的操作手冊及影片可以供老師們查看。
- ▶ Q5、我的指導/輔導老師該如何評量成績？
- ▶ A5：



實習輔導教師如何評定成績

身分	評定教學演示	評定實習檔案
	填寫方式(2擇1)： ● 線上填寫 ● 紙本填寫後上傳平臺	※溫馨小提醒： ● 作業為師培大學規定 ● 看完作業再評定
教學	✔	✔
導師(級務)	✘	✔
行政	✘	✔
第三方 ※沒有帳號，須交由其他輔導老師上傳平臺	✔	✘

其他問題

- ▶ Q1、「全國教育實習資訊平臺」使用之期間限制：
- ▶ A1：(1)實習期間，可自由使用該平臺，建議實習快結束時可先將作業檔案下載留存。
(2)實習結束3個月內，仍可登入「全國教育實習資訊平臺」，但僅限檢視及下載功能。
(3)實習結束3個月後，將無法登入「全國教育實習資訊平臺」。
- ▶ Q2、「全國教師在職進修資訊網」使用之期間限制：
- ▶ A2：(1)實習期間，可登入「全國教師在職進修資訊網」報名研習。
(2)實習結束後，將無法使用「全國教師在職進修資訊網」。